

Protesi dentarie

Le protesi dentarie sono fornite gratuitamente a coloro che hanno:

- reddito complessivo del nucleo familiare fiscale o con ISEE fino a 8.000 euro,
- handicap grave,
- patologie rare o croniche specificatamente individuate.

Contributo per parrucca

La Regione fornisce un contributo per l'acquisto di una parrucca per le persone affette da alopecia dipendente da patologie oncologiche o altre patologie specificatamente identificate.

La richiesta del contributo può essere fatta per posta ordinaria, via mail, on line sul sito aziendale o recandosi di persona presso un distretto aziendale, allegando o consegnando:

- documentazione fiscale in originale della spesa sostenuta per l'acquisto della parrucca,
- certificazione della patologia rilasciata da medico specialista dipendente o convenzionato, competente per la specifica patologia.

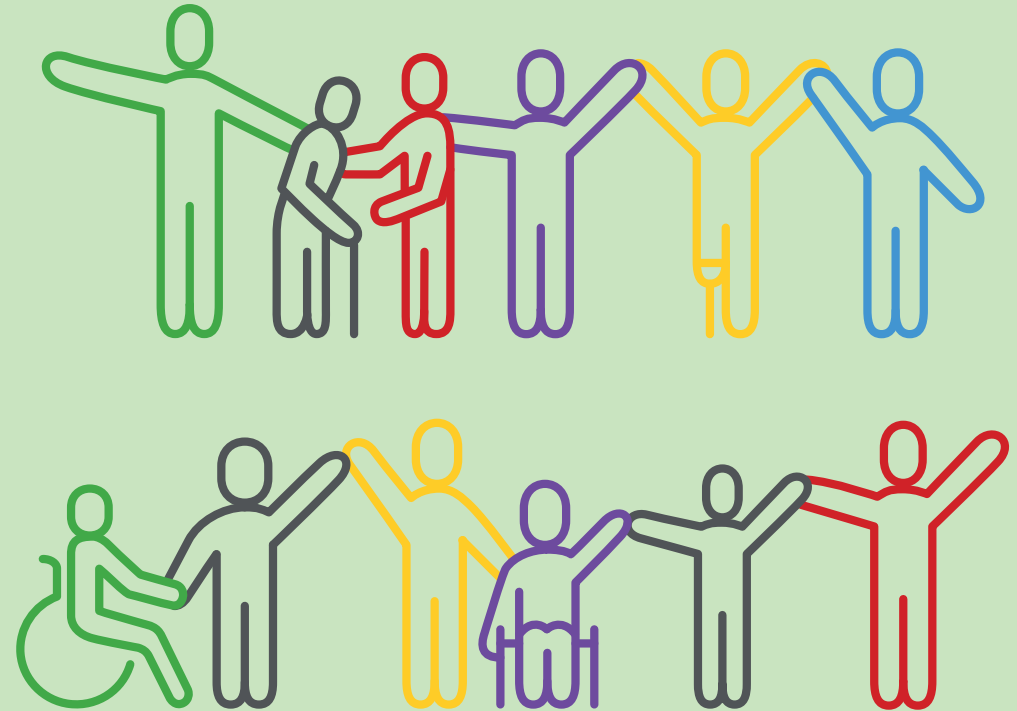
Per info:

URP Ausl Toscana Nord Ovest - tel. 0585 498005

URP Ausl Toscana Centro - tel. 055 545454

URP Ausl Toscana Sud Est - tel. 800613311

toscana-accessibile.it/protesi-e-ausili



PROTESI E AUSILI: CHI NE HA DIRITTO E COME OTTENERLI

PROTESI E AUSILI

Il Servizio Sanitario garantisce ai cittadini con disabilità fisiche, psichiche o sensoriali l'erogazione di protesi e ausili per compensare la perdita di abilità e sviluppare l'autonomia personale.

La **protesi** è un dispositivo artificiale che sostituisce una parte mancante del corpo o che integra una funzione compromessa o limitata.

L'**ausilio** è un dispositivo prodotto in serie per una persona che ha una funzione limitata o assente.

Per **protesi e ausili riabilitativi**, si intendono per esempio busti ortopedici, protesi di arto, apparecchi acustici, scarpe ortopediche costruite su misura, che possono essere prescritti solo da un medico specialista del sistema sanitario nazionale.

Per **ausili assistenziali**, si intendono per esempio letto a snodi e sponde, materasso antidecubito, carrozzina rigida o pieghevole, sedia doccia e rialzo wc, che possono essere prescritti anche dal medico di famiglia/pediatra di libera scelta.

Chi ne ha diritto

- minori di anni 18 con disabilità permanente,
- invalidi civili, di guerra o per servizio,
- persone ipovedenti o affette da sordità,
- persone in attesa di riconoscimento d'invalidità, comprese quelle ricoverate,
- persone amputate o affette da malattie rare.

Come ottenere protesi e ausili

- Presentare all'ufficio protesi/ausili dell'Azienda Sanitaria competente per zona la prescrizione medica e la tessera sanitaria, oppure inviarne copia tramite mail o sito aziendale.

- La consegna del dispositivo di serie viene fatta dai servizi aziendali, quella di protesi costruite su misura viene effettuata dal fornitore scelto dal paziente, in via generale a domicilio.
- I dispositivi di serie vengono consegnati in comodato d'uso.
- Protesi e ausili personalizzati, fatti su misura o adattati da un tecnico abilitato, devono essere collaudati.
- In caso di riparazione, restituzione di una protesi o ausilio occorre contattare l'ufficio protesi/ausili dell'Azienda Sanitaria competente per zona.

Per **ausili monouso** si intendono:

- **ausili ad assorbenza per incontinenza** (pannoloni, traverse e mutande elasticizzate),
- **ausili per il trattamento delle lesioni cutanee,**
- **ausili per stomia, cateteri, sacche.**

Garantiti in presenza di determinate condizioni cliniche, a seguito di presentazione di specifica prescrizione medica.

Come ottenere ausili monouso

- Presentare al distretto sanitario di riferimento o inviare tramite mail aziendale la prescrizione medica redatta dallo specialista dipendente o convenzionato (medico distrettuale, geriatra, etc). La validità della prescrizione medica è di norma annuale, salvo diversa indicazione medica o secondo l'effettiva validità del domicilio sanitario per i pazienti non residenti. Alcuni rinnovi possono essere prescritti anche dal medico di medicina generale.
- La consegna di ausili monouso ad assorbenza per incontinenza viene effettuata presso il domicilio dell'utente.
- Per gli ausili per stomie, cateteri, sacche, rivolgersi alla farmacia di fiducia, all'interno del territorio della Azienda Sanitaria di riferimento, sia per il loro ritiro che per la loro prenotazione.